



RAPPORTO DI PROVA N° 147/06

Milano, 28 luglio 2006

Committente: **ELISDEVID S.r.l.**

Via Don Ambrosini, 14 – 25080 Prevalle (BS)

Protocollo n°: 121/06 **Data ricevimento campioni:** 03/07/06 **Data inizio prove:** 03/07/06

Campioni dichiarati:
(Campionatura a cura del committente) N. 2 campioni di impasto identificati "Impasto 1" e "Impasto 2"

Foto 1: "Impasto 1"



Foto 2: "Impasto 2"



DETERMINAZIONE DELLE CARATTERISTICHE

I. Gelività a cicli alterni	
<i>Metodo di prova</i>	Concordato con il committente sulla base della norma UNI 8635-11: 1984.
<i>Condizionamento</i>	48 h in acqua a 23°C
<i>Struttura del ciclo termico</i>	- 3 h in aria a -30°C; - 1 h in acqua a +23°C. Durante la notte i provini sono stati conservati in acqua a 23°C.
<i>Numero di cicli eseguiti</i>	25

Commento:

dopo 25 cicli di trattamento caldo-freddo, come stabilito dalla norma di riferimento, si rilevano le seguenti variazioni sulle superfici dei campioni.

- **Variazione di colore.** Si osserva, su entrambi i campioni, una leggera variazione dell'intensità di colore. Dopo trattamento, le superfici appaiono leggermente più scure (Foto 3 e 5).
- **Resistenza meccanica.** Non si rileva la formazione di cricche o microfessure sulle superfici dei due campioni, esaminati sia ad occhio nudo che con microscopio ottico a 30 ingrandimenti.

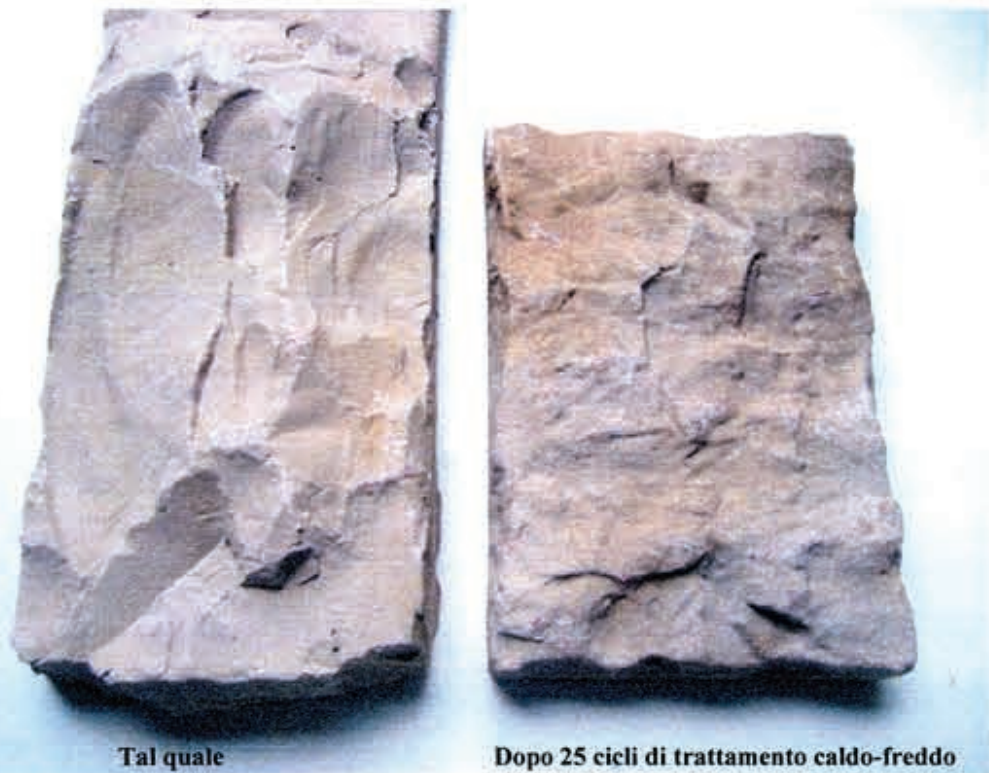
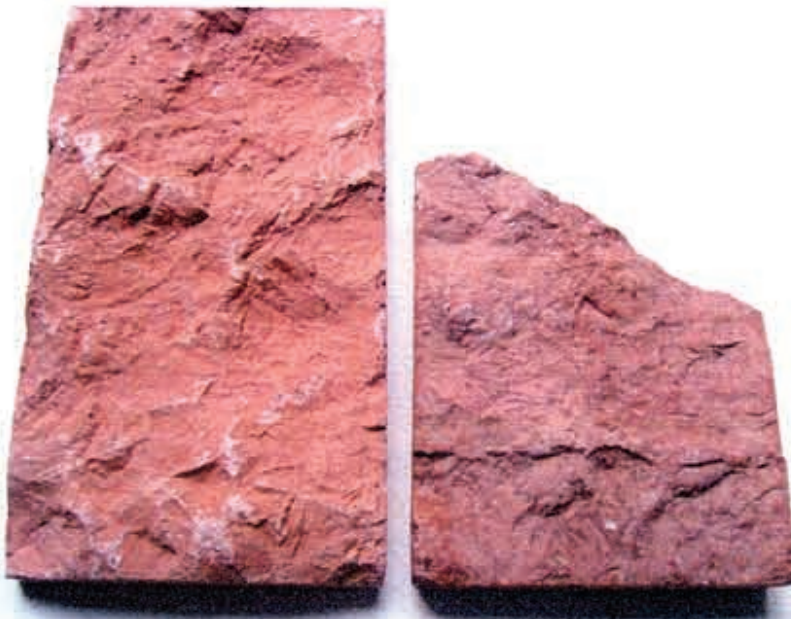


Foto 3 - Campione "Impasto 1".



Foto 4 - Campione "Impasto 1".
Particolare della superficie vista a 30 ingrandimenti.



Tal quale

Dopo 25 cicli di trattamento caldo-freddo

Foto 5 - Campione "Impasto 2".

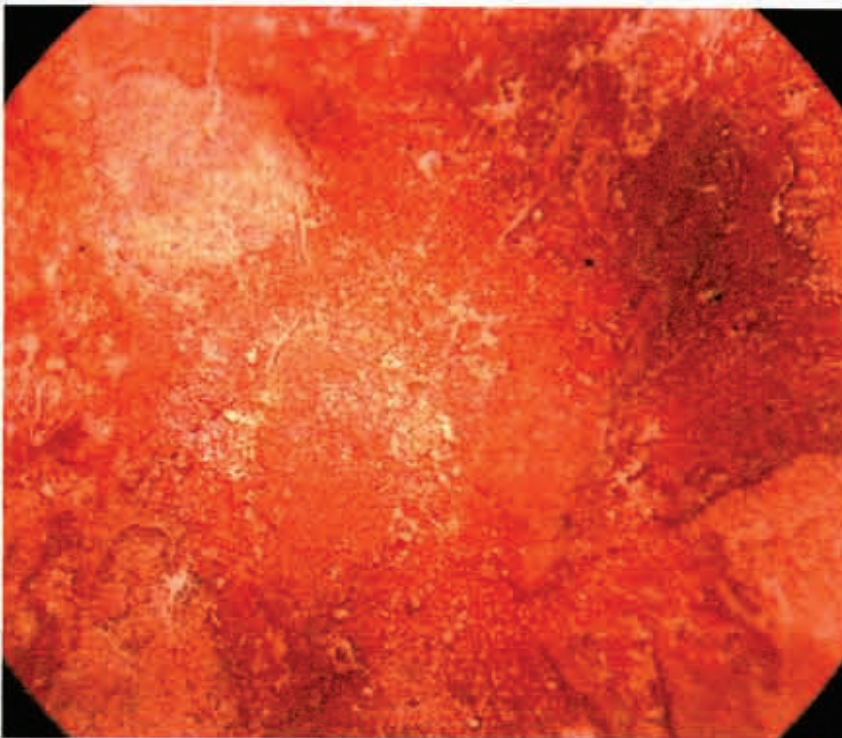


Foto 6 - Campione "Impasto 2".
Particolare della superficie vista a 30 ingrandimenti.

Dirigente Tecnico
P.I. Gabriele Depinto

Gabriele Depinto

Direttore Scientifico
Prof. Andrea Pavan

Andrea Pavan